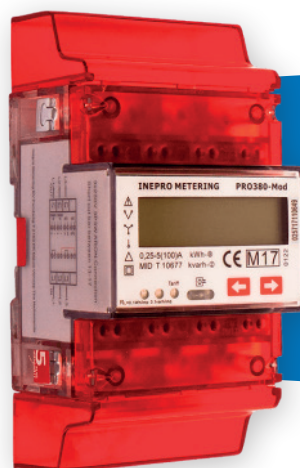


CONTATORE TRIFASE ^{VE}

Contatore trifase per il controllo dinamico della potenza e l'integrazione con la generazione solare.

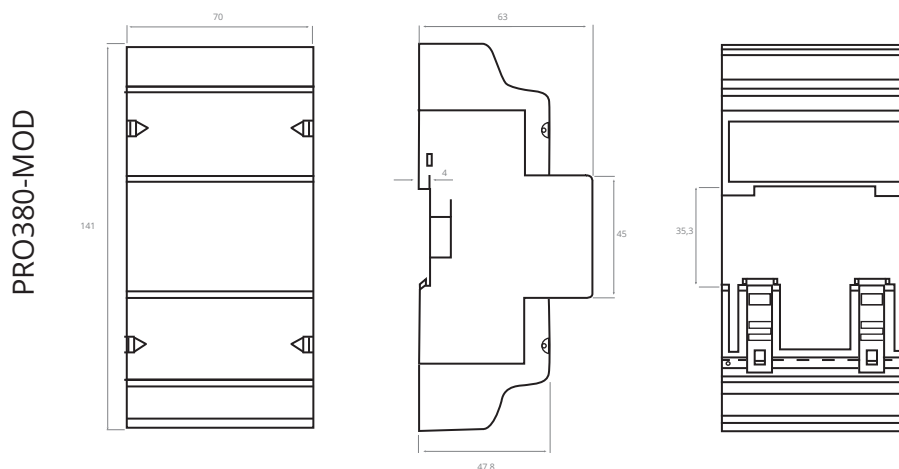


Specifiche tecniche

PRO380-Mod

Meccaniche	
Dimensioni (mm)	141 x 70 x 63
Montaggio	Rotaia DIN
Elettriche	
Alimentazione	Trifase (3F+N)
Corrente massima	100 A
Tensione	3 x 220 / 400 V AC
Frequenza	45 - 60 Hz
Sezione del cavo	25 mm ²
Certificazione	MID

Comunicazioni	
Tipo de Bus	RS485
Protocollo	MODBUS
Lunghezza massima del cavo	1000m
Sezione dei cavi	0,35 mm ²



*Immagini tratte dai relativi manuali di Inepro